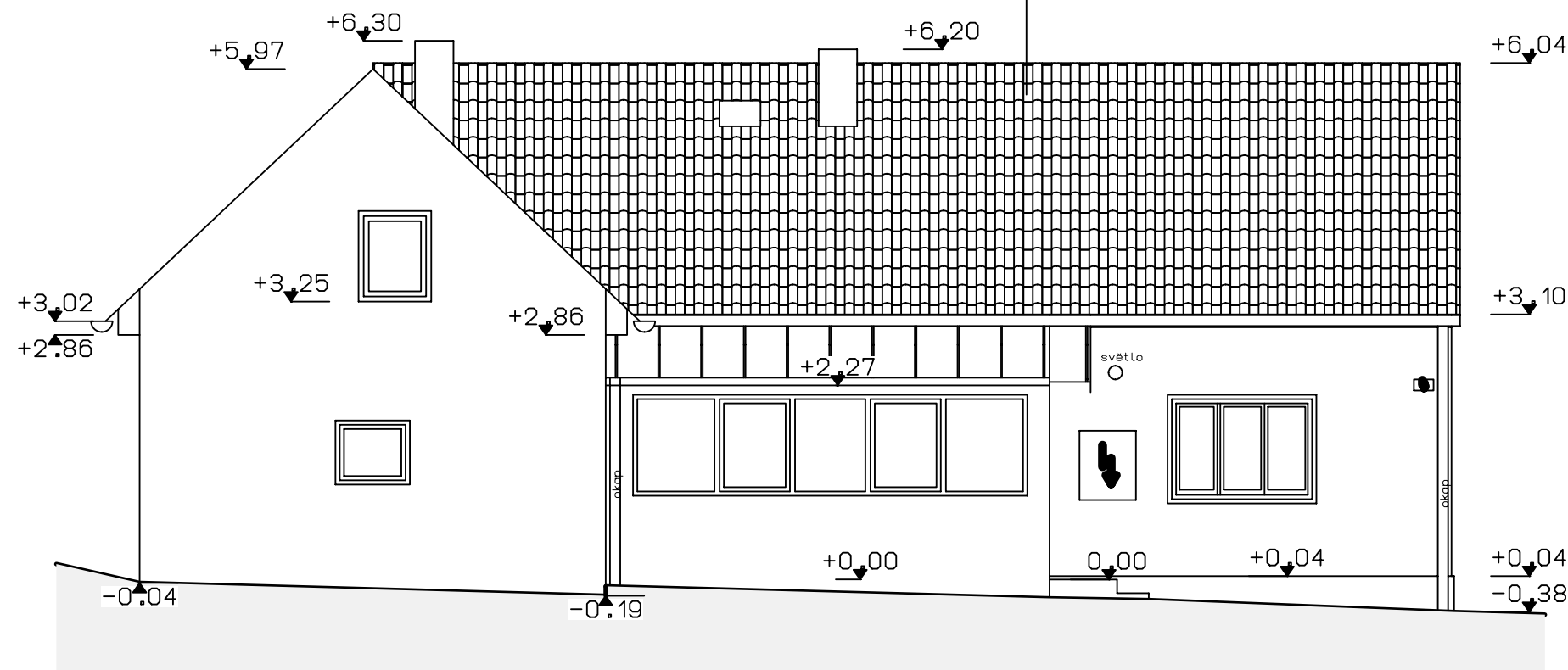
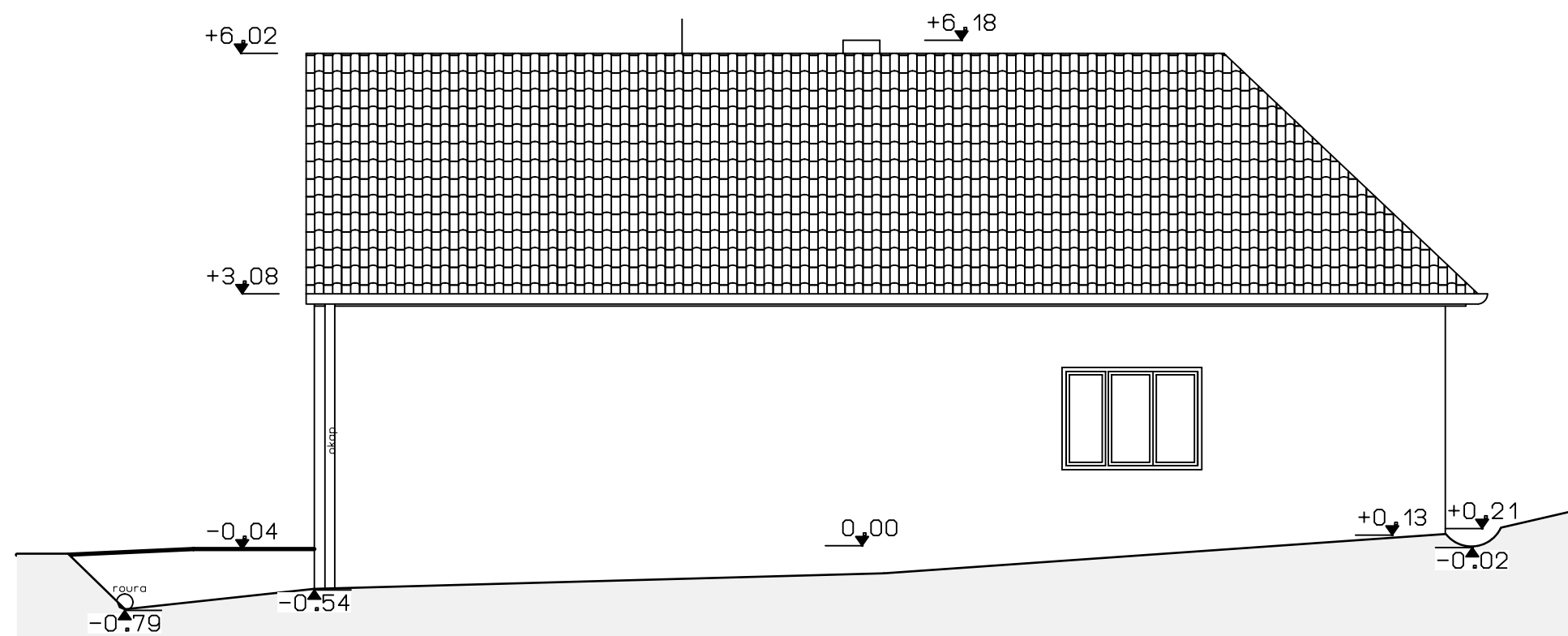


# POHLED JIHOZÁPADNÍ



# POHLED SEVEROVÝCHODNÍ



Revize:

**Ing. Marian Vyžral**  
**Projekční činnost ve výstavbě**  
**722 055 529 m.vyzral@seznam.cz**

Akce:

**Stavební úpravy objektu č.p. 29**

Stav. objekt:

SO-01 Pozemní objekt

**PROJEKT PRO STAVEBNÍ POVOLENÍ**

Investor:

Obec Stříbřec

Stříbřec 149, 378 18 Stříbřec

Lokalita:

Libořezy

Dílčí část - profese:

**D.1.1 ARCHITEKTONICKO STAVEBNÍ ČÁST**

Výkres:

**Pohledy boční**

Datum:

07.06.2017

Měřítko:

1:75

Zpracoval:

Ing. Marian Vyžral

Číslo akce:

02/2017

Číslo výkresu:

**D4**

Revize: